



**VIP SERRA**  
Soluções Automotivas



**ROADBUCK**  
O MELHOR EQUIPAMENTO

Rua Aurora Silveira, 2500,  
Cônego - 28621-220, RJ,  
Nova Friburgo.



**(22) 98187-0003**  
**(22) 99822-0608**



A Roadbuck é uma marca fundada em 2005 , é o mestre em tecnologia de alinhamento de rodas , vem sendo referência em equipamentos de serviço de reparação automotiva dentro das montadoras e oficinas independentes. Ganhamos a confiança e o respeito de gerações de profissionais que procuram por novas soluções para seus desafios diários.

A nossa dedicação ao trabalho e o esforço persistente da equipe da RoadBuck garantem produtos de qualidade, serviço atencioso e contínuo e criam valor máximo para os usuários. Hoje, a Road Buck se desenvolveu rapidamente como uma das marcas de equipamentos de manutenção automotiva mais valiosas do mercado.

Nossa crescente busca por inovação nos leva a dedicar nossos esforços focando no aumento de rentabilidade do nossos clientes, tornando-se uma das marcas mais desejadas entre os profissionais.

Somos especialistas apaixonados, comprometidos com os especialistas em campo, e por acreditar que ele merece o melhor, continuaremos nossa busca por oferecer as melhores soluções, aliados ao que há de melhor em eficiência e alta tecnologia.

De especialista para especialista, apaixonadamente.



[vipserra.com.br](http://vipserra.com.br)

DESMONTADORA DE PNEUS

# GT325



  
**VIP SERRA**  
Soluções Automotivas

[VER PRODUTO](#)



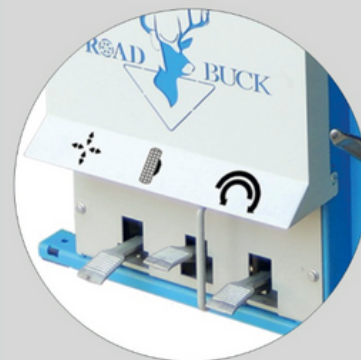
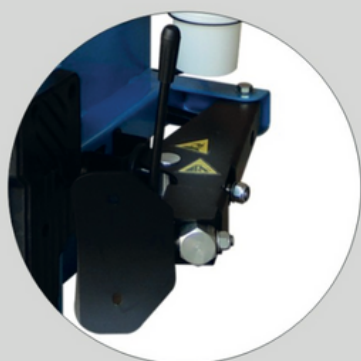
## CARACTERÍSTICA DO PRODUTO

- 01.** O conjunto da haste do pistão da válvula pneumática de pé é feito de aço puro, de modo que a superfície é mais lisa e resistente à corrosão, vida útil mais longa.
- 02.** Cilindro descolador do pneu de admissão bidirecional entalhado em aço de 180 mm de diâmetro, resistente ao desgaste, ferrugem e corrosão, longa vida útil.
- 03.** Usando o gabinete combinado de placa de aço, ocultação de solda de estrutura firme, aparência refinada.

## INFORMAÇÕES IMPORTANTES:

Max. Diâmetro da Roda:	1120mm(40")
Max. Largura da Roda:	420mm(16")
Tamanho do mandril interno:	12"-26"
Tamanho do mandril externo:	10" -24"
Fonte de Alimentação:	220V 1PH / 380V 3PH
Frequência:	50/60Hz
Pressão de trabalho:	8-12bar
Potência do disjuntor do latão por cilindro:	2800kg
Velocidade de rotação:	6-12rpm
Peso líquido:	212kg

## DETALHES DO PRODUTO:



DESMONTADORA DE PNEUS

# GT325 L



**VIP SERRA**

Soluções Automotivas

[VER PRODUTO](#)



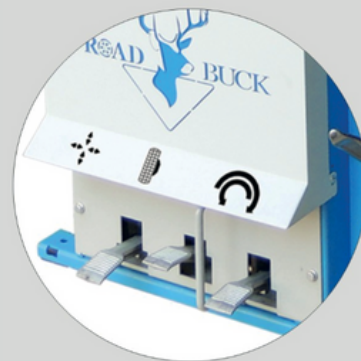
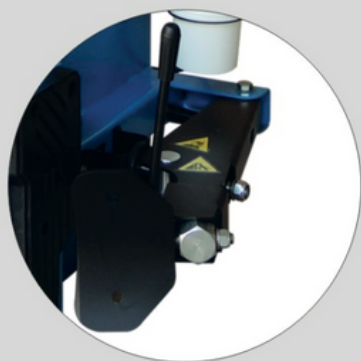
## CARACTERÍSTICA DO PRODUTO

- 01.** O conjunto da haste do pistão de valor pneumático do pé é feito de aço puro, de modo que a superfície é mais lisa e resistente à corrosão, com manutenção mais longa.
- 02.** Cilindro de separação do suporte do pneu de admissão bidirecional entalhado em aço de 180 mm de diâmetro, resistente ao desgaste, ferrugem e corrosão, longa vida útil.
- 03.** Usando o gabinete combinado de placa de aço, ocultação de solda de estrutura firme, aparência refinada.
- 04.** Braço auxiliar pneumático para assistência à montagem e desmontagem de pneus difíceis

## INFORMAÇÕES IMPORTANTES:

Máx. Diâmetro da roda:	1120 mm (40 ")
Máx. Largura da roda:	420 mm (16 ")
Tamanho do mandril interno:	12 "-26"
Tamanho do mandril externo:	10 "-24"
Fonte de alimentação:	220V 1PH / 380V
Frequência:	3PH 50 / 60Hz
Pressão de trabalho:	8-12 bar
Potência do disjuntor do talão por cilindro:	2.800 kg
Velocidade de rotação:	6-12 rpm
Peso líquido:	212 kg

## DETALHES DO PRODUTO:



DESMONTADORA DE PNEUS  
**GT526 Pro**



**VIP SERRA**

Soluções Automotivas

[VER PRODUTO](#)



## CARACTERÍSTICA DO PRODUTO

- 01.** O conjunto da haste do pistão de valor pneumático do pé é feito de aço puro, de modo que a superfície é mais lisa e resistente à corrosão, com manutenção mais longa.
- 02.** Cilindro de separação do suporte do pneu de admissão bidirecional entalhado em aço de 180 mm de diâmetro, resistente ao desgaste, ferrugem e corrosão, longa vida útil.
- 03.** Usando o gabinete combinado de placa de aço, ocultação de solda de estrutura firme, aparência refinada.
- 04.** Braço auxiliar pneumático premium para assistência à montagem e desmontagem de pneus difíceis e runflat.
- 05.** Coluna articulada que torna a estrutura mais reforçada e agiliza o tempo de montagem.

## INFORMAÇÕES IMPORTANTES:

Máx. Diâmetro da roda:	1120 mm (40 ")
Máx. Largura da roda:	420 mm (16 ")
Tamanho do mandril interno:	12 "-26"
Tamanho do mandril externo:	10 "-24"
Fonte de alimentação:	220V 1PH / 380V
Frequência:	3PH 50 / 60Hz
Pressão de trabalho:	8-12 bar
Potência do disjuntor do talão por cilindro:	2.800 kg
Velocidade de rotação:	6-12 rpm
Peso líquido:	334 kgz

## DETALHES DO PRODUTO:





DESMONTADORA DE PNEUS  
**GT525 Pro**



  
**VIP SERRA**  
Soluções Automotivas

[VER PRODUTO](#)



## CARACTERÍSTICA DO PRODUTO

- 01.** O conjunto da haste do pistão de valor pneumático do pé é feito de aço puro, de modo que a superfície é mais lisa e resistente à corrosão, com manutenção mais longa.
- 02.** Cilindro de separação do suporte do pneu de admissão bidirecional entalhado em aço de 180 mm de diâmetro, resistente ao desgaste, ferrugem e corrosão, longa vida útil.
- 03.** Usando o gabinete combinado de placa de aço, ocultação de solda de estrutura firme, aparência refinada.
- 04.** 2 Braços auxiliares pneumáticos premium para assistência à montagem e desmontagem de pneus difíceis e runflat.
- 05.** Coluna articulada que torna a estrutura mais reforçada e agiliza o tempo de montagem.

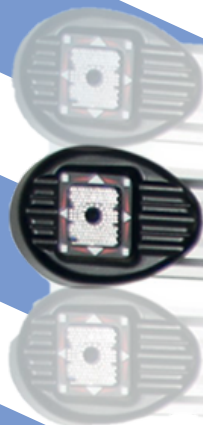
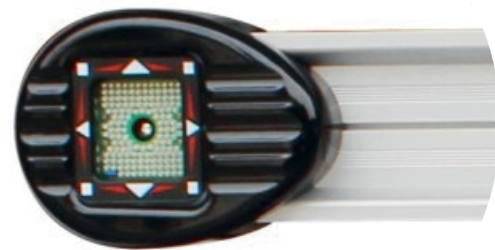
## INFORMAÇÕES IMPORTANTES:

Máx. Diâmetro da roda:	1120 mm (40 ")
Máx. Largura da roda:	420 mm (16 ")
Tamanho do mandril interno:	12 "-26"
Tamanho do mandril externo:	10 "-24"
Fonte de alimentação:	220V 1PH / 380V
Frequência:	3PH 50 / 60Hz
Pressão de trabalho:	8-12 bar
Potência do disjuntor do talão por cilindro:	2.800 kg
Velocidade de rotação:	6-12 rpm
Peso líquido:	334 kgz

## DETALHES DO PRODUTO:



# ALINHADOR DE GEOMETRIA G781



**VIP SERRA**

Soluções Automotivas

[VER PRODUTO](#)



## INFORMAÇÕES IMPORTANTES:

### CARACTERÍSTICA:

- Multi-tela
- Função de levantamento automático de 5 milhões de pixels de alta definição
- Função de câmera assistente de embalagem
- Excede 24.000 veículos de banco de dados
- Opção multilíngue: PC de mesa
- Torre motorizada
- Gabinete grande
- Alvos de tamanho reduzido e destacáveis

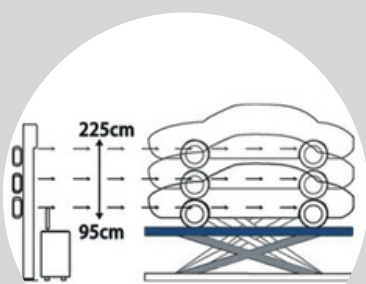
### PARÂMETROS:

- Alimentação: 220 V
- Tamanho da roda: 12 "-24"
- Monitor: 32 "e 18,5"
- Alvo: 4,25 kg
- Resolução da câmera: 5 MP

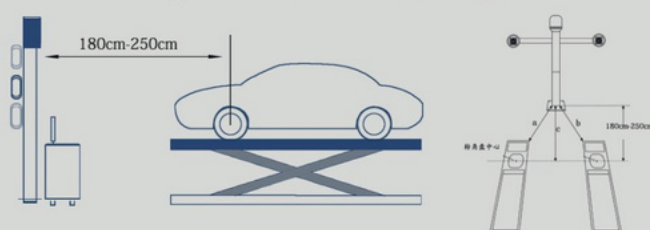
### MEDIÇÃO E LEITURAS:

1. Toe / Camber / Caster / S.A.I (ou KPI)
2. Ângulo de impulso / distância entre eixos do chassi / pista da roda / Raio de rolamento / Recuo

## DETALHES DO PRODUTO:



3D wheel alignment installation diagram



ALINHADOR DE GEOMETRIA

# G300



**VIP SERRA**

Soluções Automotivas

[VER PRODUTO](#)



## INFORMAÇÕES IMPORTANTES:

### CARACTERÍSTICA:

- Multi-tela
- Função de levantamento automático de 5 milhões de pixels de alta definição
- Função de câmera assistente de embalagem
- Excede 24.000 veículos de banco de dados
- Opção multilíngue: PC de mesa

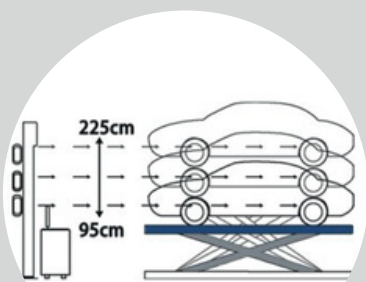
### PARÂMETROS:

- Alimentação: 220 V
- Tamanho da roda: 12 "-24"
- Monitor: 32 "e 18,5"
- Alvo: 4,25 kg
- Resolução da câmera: 5 MP

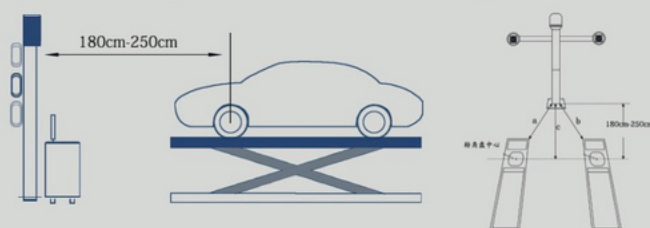
### MEDIÇÃO E LEITURAS:

1. Toe / Camber / Caster / S.A.I (ou KPI)
2. Ângulo de impulso / distância entre eixos do chassi / pista da roda / Raio de rolamento / Recuo

## DETALHES DO PRODUTO:



3D wheel alignment installation diagram



# BALANCEADORA DE PNEUS CB250P



  
**VIP SERRA**  
Soluções Automotivas

[VER PRODUTO](#)



## CARACTERÍSTICA:

- Função de equilíbrio nos modos dinâmico e estático
- Parada automática da máquina quando terminar a medição
- A tela de exibição dupla que mostra separadamente o desequilíbrio dentro e fora da roda
- 4 modos de medição em rodas de liga leve
- Auto-calibração e função de diagnóstico
- Eixo de transmissão de 355 mm de comprimento, adequado para rodas de tamanhos diferentes
- Gabinete de 3 mm de espessura, estrutura robusta e durável, pode reduzir a ressonância da máquina para promover alta precisão de medição
- Conversão de idiomas para vários países
- Eixo de 40mm. Mais resistência e durabilidade

## INFORMAÇÕES IMPORTANTES:

Máx. peso da roda:	70KG
Precisão de balanceamento:	1g
Velocidade de balanceamento:	7 seg
Diâmetro da borda:	10 " -24 "
Largura da borda:	3 "-6"
Alimentação:	100 / 230V
Máx. Diâmetro da roda:	1100 mm
Frequência:	50 / 60HZ
Velocidade de rotação:	90/130
Peso líquido:	rpm 95 kg

## DETALHES DO PRODUTO:





# BALANCEADORA DE PNEUS CB550P



**VIP SERRA**

Soluções Automotivas

[VER PRODUTO](#)



**ROADBUCK**  
O MELHOR EQUIPAMENTO

[vipserra.com.br](http://vipserra.com.br)

Todas as imagens são meramente ilustrativas.

## CARACTERÍSTICA:

- Monitor
- Medições automáticas
- Função de equilíbrio nos modos dinâmico e estático
- Parada automática da máquina quando terminar a medição
- A tela de exibição dupla que mostra separadamente o desequilíbrio dentro e fora da roda
- 4 modos de medição em rodas de liga leve
- Auto-calibração e função de diagnóstico
- Eixo de transmissão de 355 mm de comprimento, adequado para rodas de tamanhos diferentes
- Gabinete de 3 mm de espessura, estrutura robusta e durável, pode reduzir a ressonância da máquina para promover alta precisão de medição
- Conversão de idiomas para vários países
- Eixo de 40mm. Mais resistência e durabilidade

## INFORMAÇÕES IMPORTANTES:

	70KG
Máx. peso da roda:	1g
Precisão de balanceamento:	7 seg
Velocidade de balanceamento:	10 " -24 "
Diâmetro da borda:	3 "-6"
Largura da borda:	100 / 230V
Alimentação:	1100 mm
Máx. Diâmetro da roda:	50 / 60HZ
Frequência:	90/130
Velocidade de rotação:	rpm 93 kg
Peso líquido:	

## DETALHES DO PRODUTO:



# ELEVADOR HIDRÁULICO AUTOMOTIVO 4T



[VER PRODUTO](#)



**ROADBUCK**  
O MELHOR EQUIPAMENTO

  
**VIP SERRA**  
Soluções Automotivas

Todas as imagens são meramente ilustrativas.

[vipserra.com.br](http://vipserra.com.br)

## CARACTERÍSTICA DO PRODUTO

O elevador hidráulico automotivo da Roadbuck foi desenvolvido para veículos de pequeno até médio porte (carros de passeio, utilitários, picapes, camionetas, vans), com capacidade de carga de até 4.000kg. Um elevador bastante reforçado, levando mais segurança aos usuários. Possui um espaço interno maior do que dos demais elevadores de outras marcas.

## ESPECIFICAÇÕES TÉCNICAS

Capacidade:	4.000 KG
Altura Máxima de Elevação:	1.700 MM
Largura Total:	3.450 MM
Largura Interna:	2.860 MM
Altura das torres:	2.780 MM
Alimentação:	220 V / 380 V
Cor:	Padrão azul.

### DETALHES DO PRODUTO:



SAPATAS COM ALTURA AJUSTÁVEL



BRAÇOS DE ELEVAÇÃO ROBUSTOS

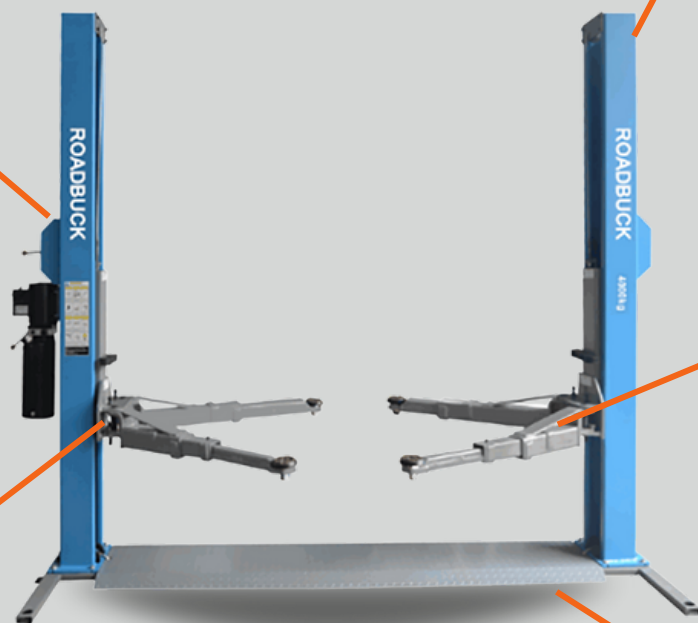
## DETALHES DO PRODUTO:



DESTRAVAMENTO  
FEITO POR UMA  
ALAVANCA DO MESMO  
LADO DO MOTOR QUE  
DESTRAVA OS DOIS  
LADOS DE UMA VEZ.



FIO DE CORDA DE  
NÚCLEO DE AÇO

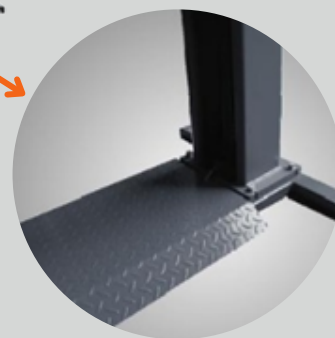


BRAÇO DE 3 ESTÁGIOS



TRAVA DE GIRO DOS  
BRAÇOS

SISTEMA DE TRAVA  
APERFEIÇOADO SEM RUÍDO



PISO REFORÇADO

# RAMPA PANTOGRÁFICA



## CARACTERÍSTICA DO PRODUTO

- SISTEMA DE BALANCEAMENTO HIDRÁULICO E SEGURANÇA MECÂNICA COM DESTRAVAMENTO AUTOMÁTICO ESTÃO EQUIPADOS
- CIRCUITO DE CONTROLE DE SEGURANÇA 24V
- AS PEÇAS DO CILINDRO DE ÓLEO FEITAS POR TORNO CNC AUTOMÁTICO DE ALTA VELOCIDADE DE ROTAÇÃO GARANTEM O EXCELENTE ACABAMENTO E CONCENTRICIDADE
- ELEMENTOS DE VEDAÇÃO DE ÓLEO JAPONÊS, VÁLVULA ESFÉRICA ITALIANA, DISPOSITIVO DE PROTEÇÃO CONTRA EXPLOÇÃO DE TUBULAÇÃO DE ÓLEO, PROTEÇÃO CONTRA SOBRECARGA, TUBULAÇÃO DE ÓLEO DE MARCA INTERNACIONAL
- OS COMPONENTES SÃO FEITOS POR MÁQUINA DE CORTE A LASER OU OUTRO EQUIPAMENTO CNC
- ESTRUTURA X DE AÇO SÓLIDO, BOA RESISTÊNCIA À FERRUGEM E NÃO É FÁCIL DE DEFORMAÇÃO
- JATEAMENTO E ACABAMENTO DE SUPERFÍCIE REVESTIDO EM PÓ DE FERMENTO DE ALTA TEMPERATURA
- PLATAFORMA EXTENSÍVEL DE SEGUNDO NÍVEL OPCIONAL
- ROLAMENTOS RESISTENTES AO DESGASTE, CONTROLE DESLIZANTE DE RESISTÊNCIA AO DESGASTE DE POLÍMERO
- SENSOR DE NIVELAMENTO ELETRÔNICO INFRAVERMELHO OPCIONAL, DISPOSITIVO ANTI-CALCADOR OPCIONAL

## ESPECIFICAÇÕES TÉCNICAS

Modelo	RBCL-35D	Opcional	Braço telescópico inferior de 3 estágios
Capacidade de Elevação	3500 KG	Potência do Motor	3 KW
Altura de Elevação do Primeiro	1850 MM	Fonte de Energia	220V/380V
Altura de Elevação do Segundo	500 MM	Largura do Primeiro Elevador	625 MM
Tempo de Subida (Aprox.)	50s	Largura do Segundo	570 MM
Tempo de Queda (Aprox.)	30s	Comprimento do Principal	4300/4500 MM
Pressão do Ar (Aprox.)	0.4-0.6MPa	Comprimento da Subplataforma	1460(optional extensi)

## DETALHES DO PRODUTO:



PLACAS SÓLIDAS X CONSTRUÇÃO



PEÇAS DE CILINDRO DE ÓLEO JAPONÊS



# VIP SERRA

Soluções Automotivas

[vipserra.com.br](http://vipserra.com.br)



(22) 98187-0003

(22) 99822-0608

Rua Aurora Silveira, 2500,  
Cônego - 28621-220, RJ,  
Nova Friburgo.

**ROADBUCK**  
O MELHOR EQUIPAMENTO